

Colheita e Transplantação

2014

Coordenação Nacional da Transplantação



Instituto Português
do Sangue e da
Transplantação, IP

Pontos a salientar 2014

- ✓ 289 dadores em 2014 (295 em 2013);
- ✓ **Menos 6 dadores** do que em 2013, com menos 30 órgãos colhidos;
- ✓ 22% dos dadores com causa de morte traumática (em 2013 eram 23%).

- ✓ **Menos 42 transplantes realizados** do que em 2013;
- ✓ **N.º de transplantes renais com dador vivo idêntico a 2013** (51 transplantes);
- ✓ **Aumento do n.º de transplantes hepáticos com dador vivo** (5 transplantes em 2014 e 3 transplantes em 2013);
- ✓ **Maior n.º de transplantes pulmonares dos últimos 5 anos** (19 transplantes);
- ✓ **Transplante pancreático com níveis superiores aos dos últimos 5 anos** (26 transplantes).

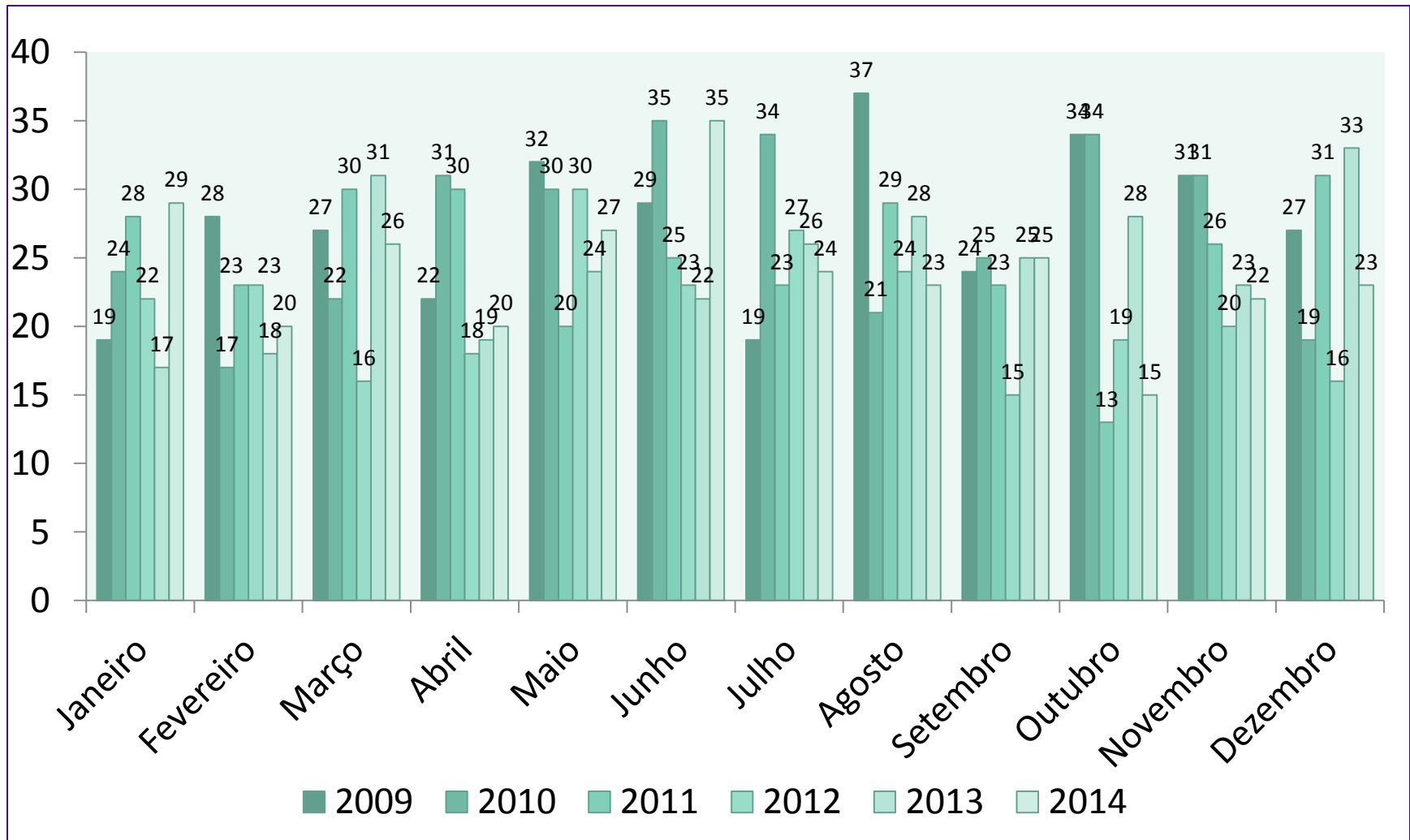
N.º de dadores em MC 2014





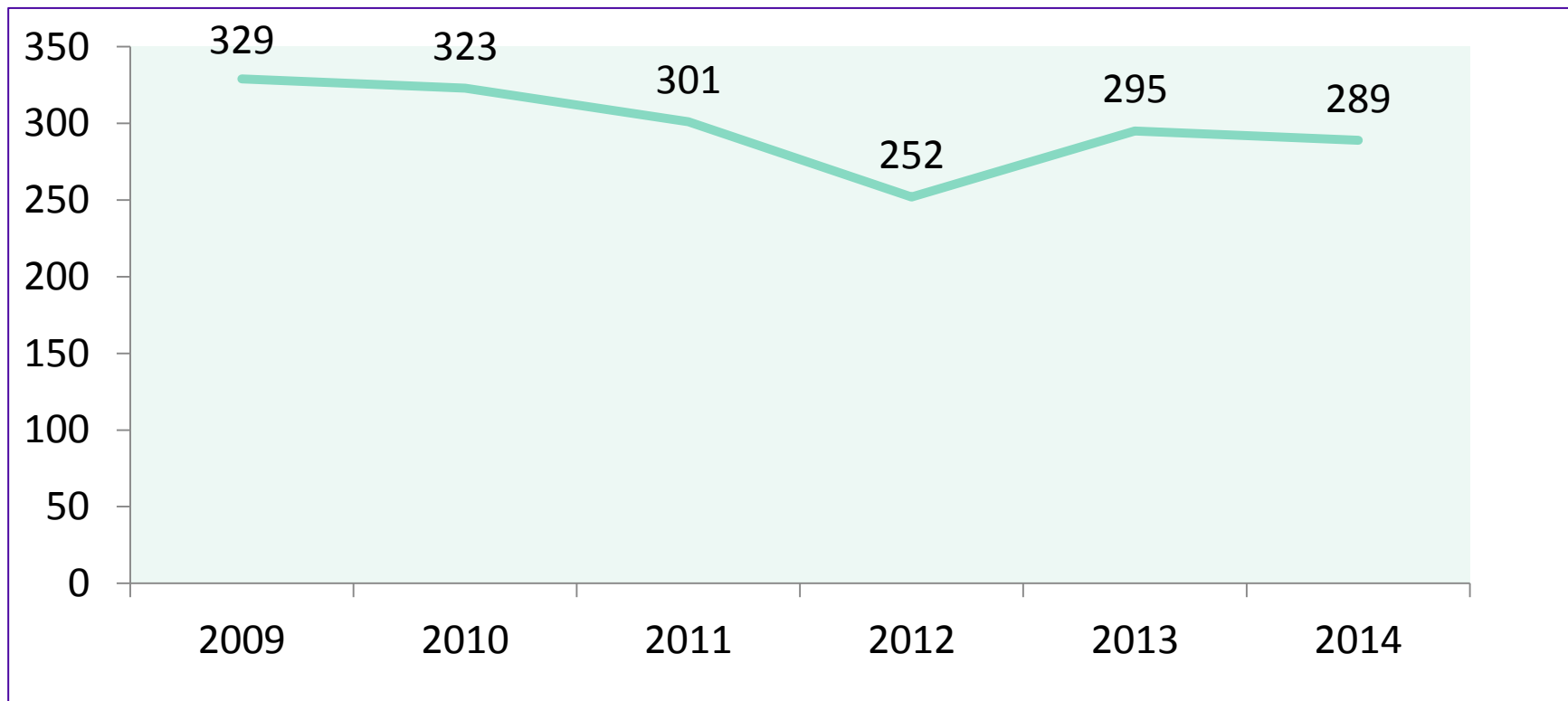
Instituto Português
de Linguagem e de
Transplantação

Dadores em Morte Cerebral (MC) - evolução mensal

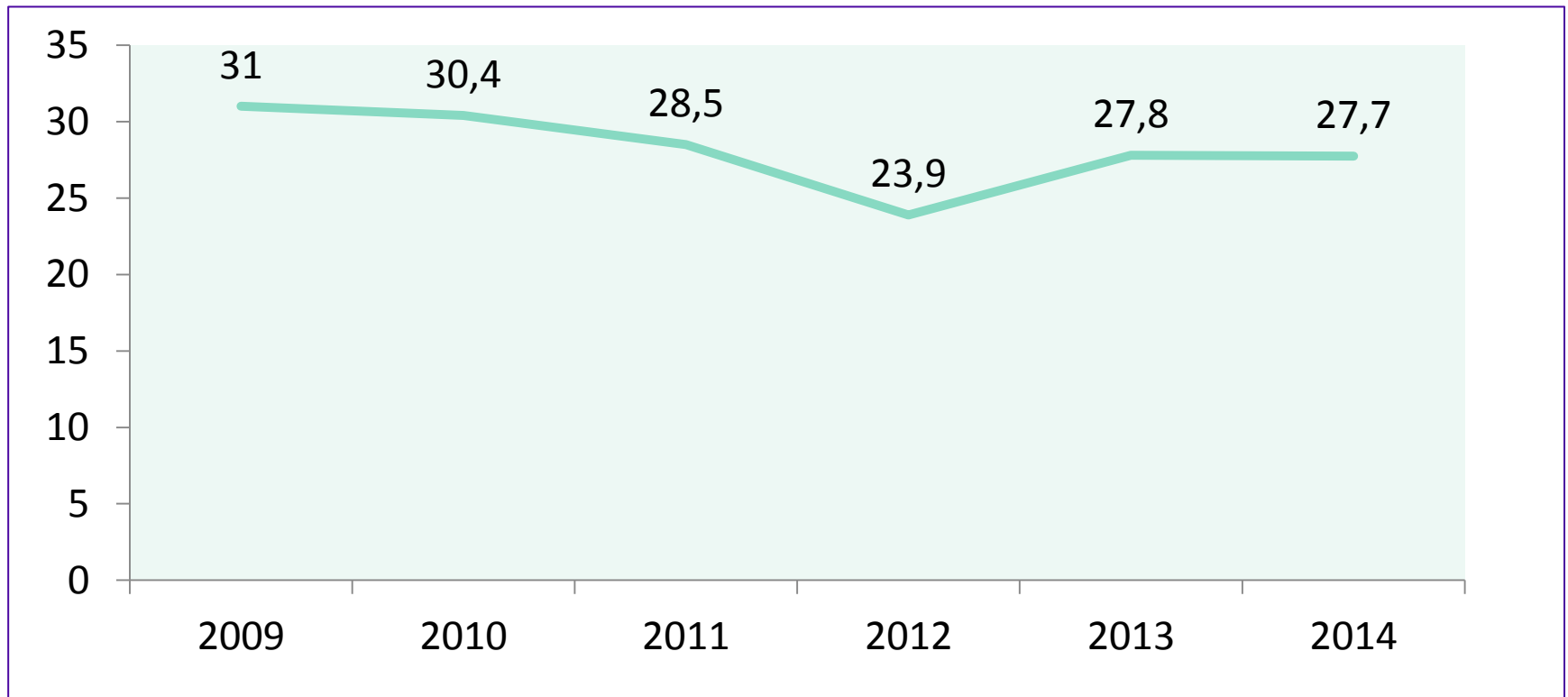


N.º de dadores em MC 2014

289 dadores em **2014**, menos 6 do que em 2013



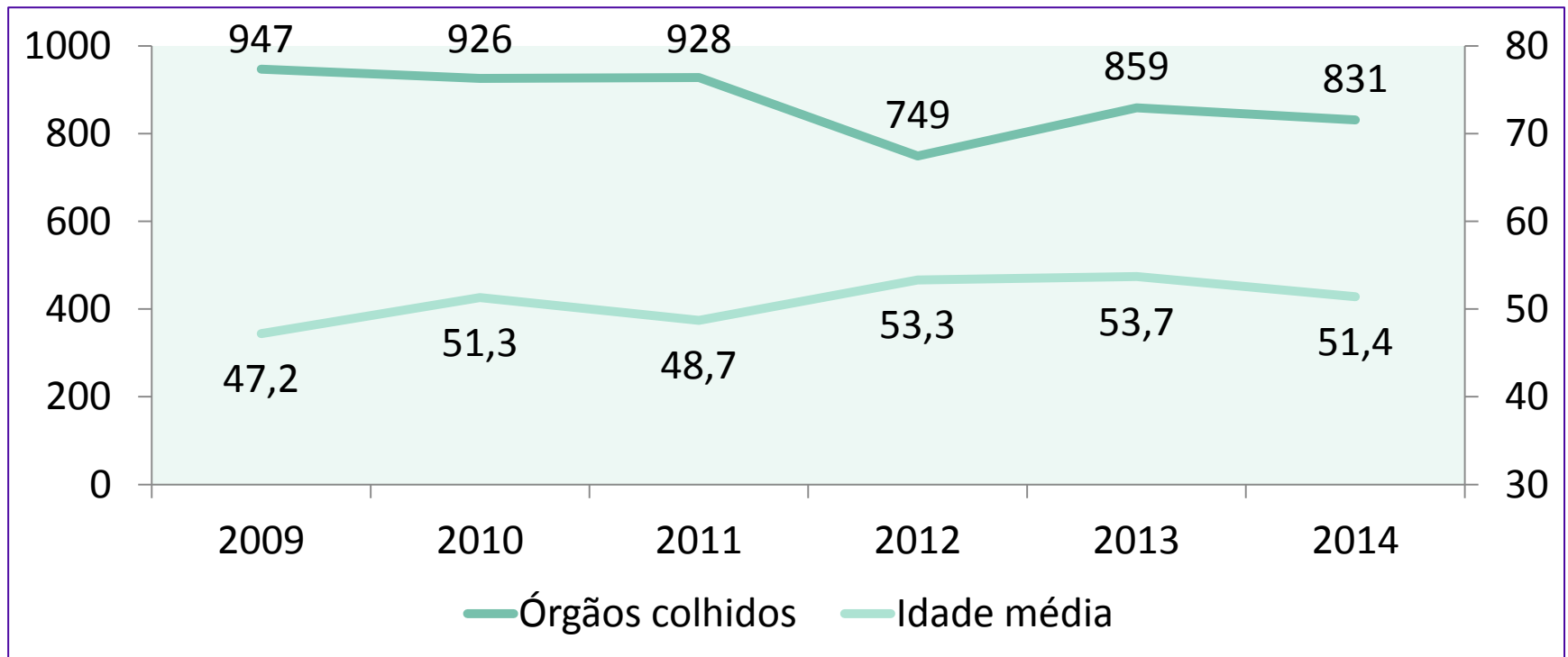
Taxa de dadores em MC 2014



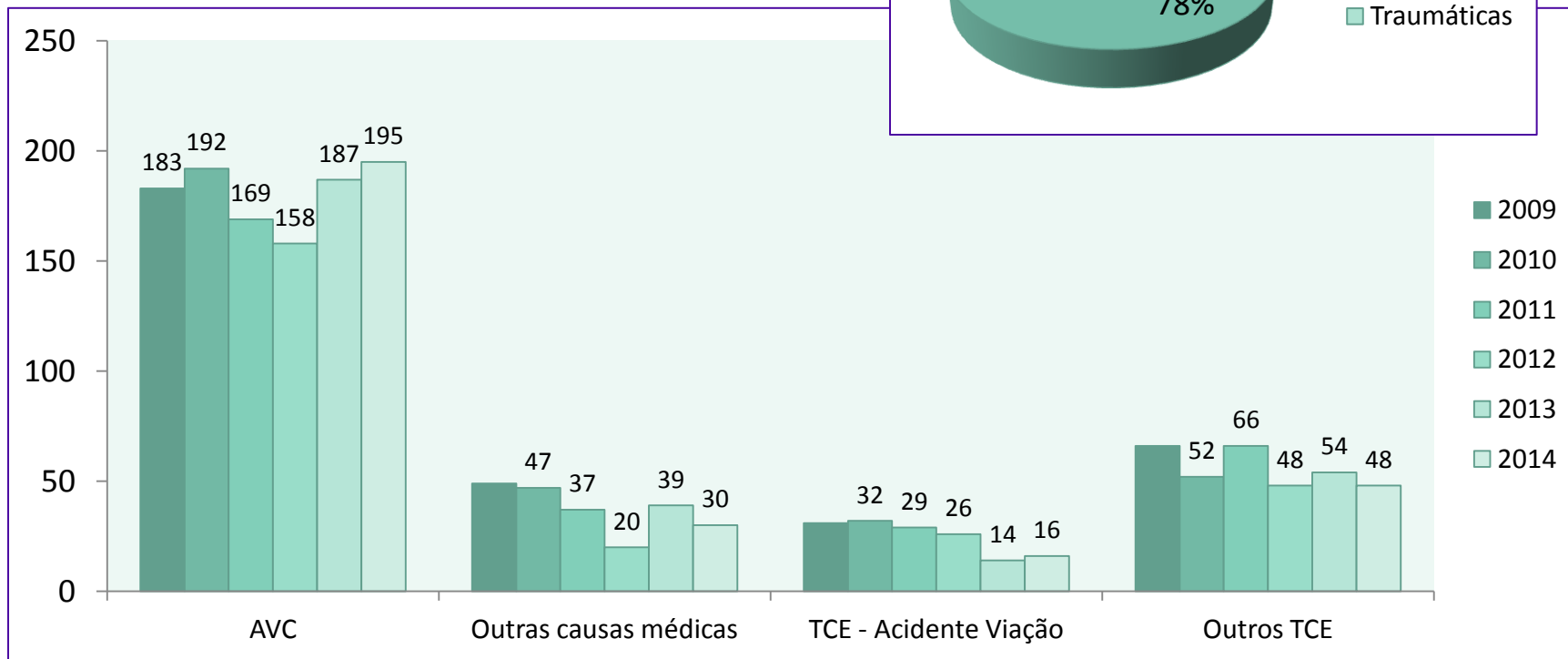
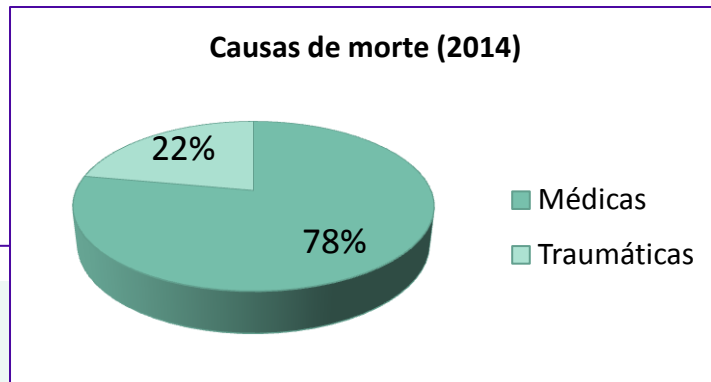
2014: Cálculo efetuado a 10,42 milhões de habitantes – INE 2013

Órgãos colhidos 2014

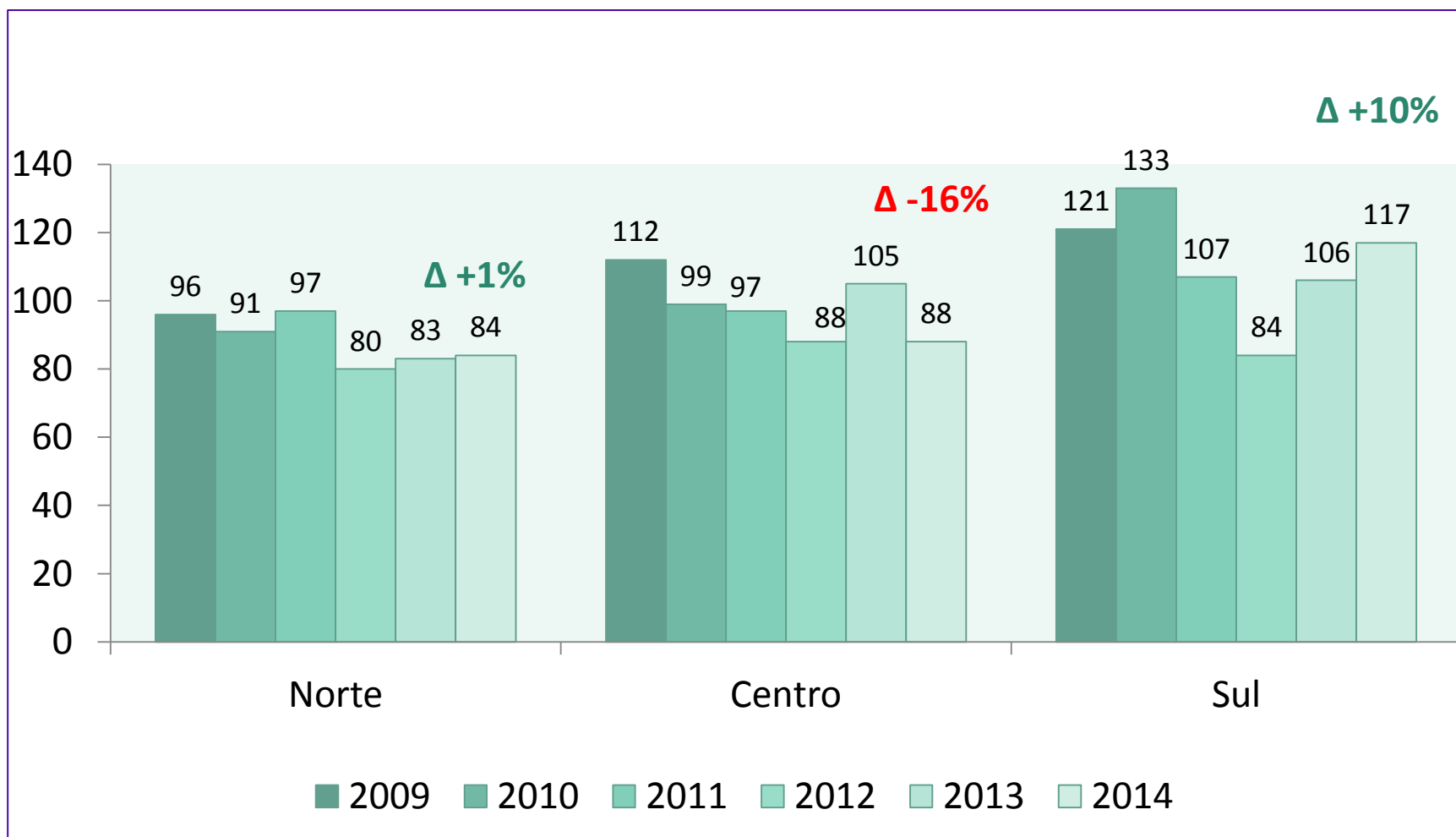
831 órgãos colhidos em **2014**, menos 28 órgãos (↓ **3%**) do que em 2013



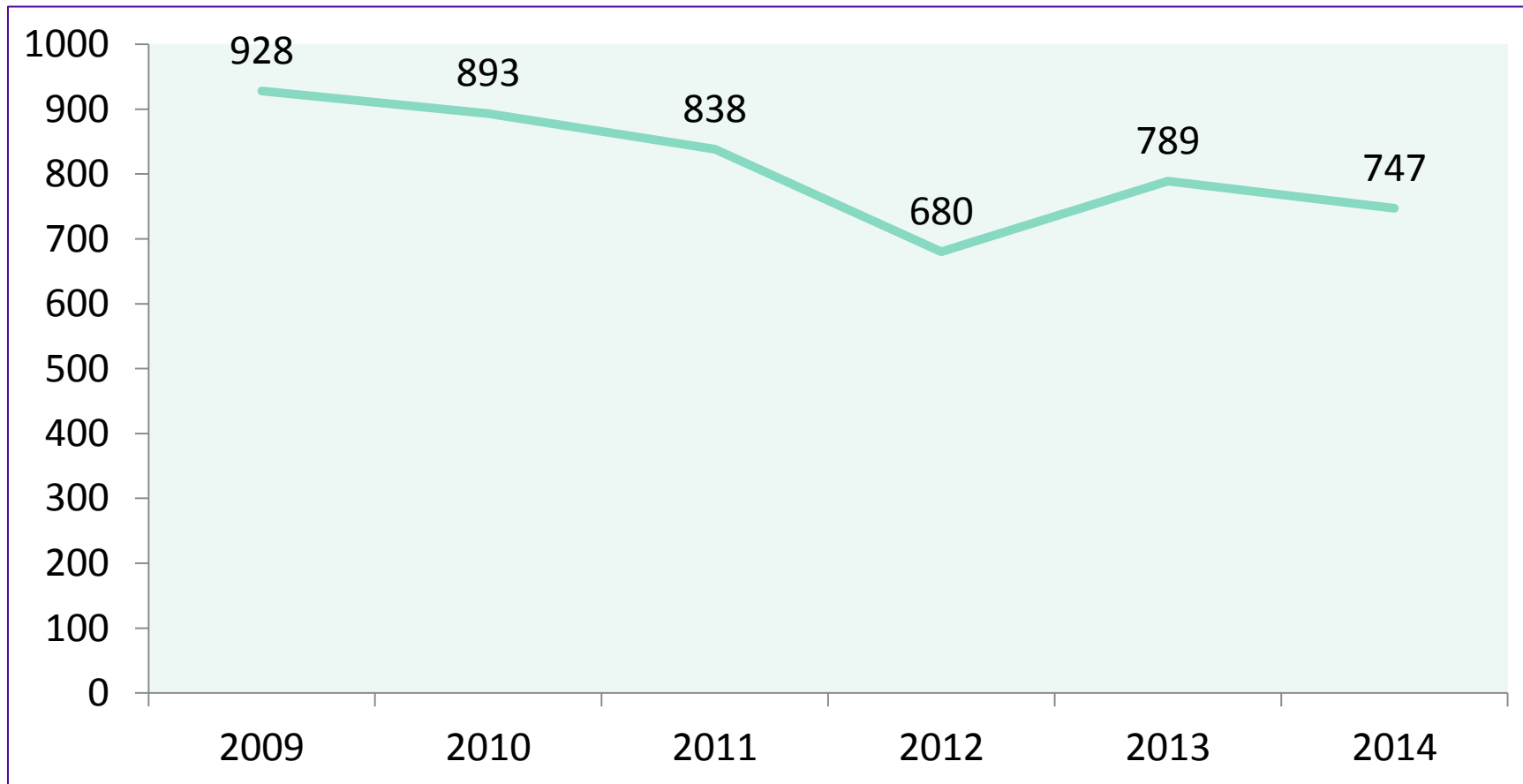
Causas de morte 2014



Dadores em MC por região 2014



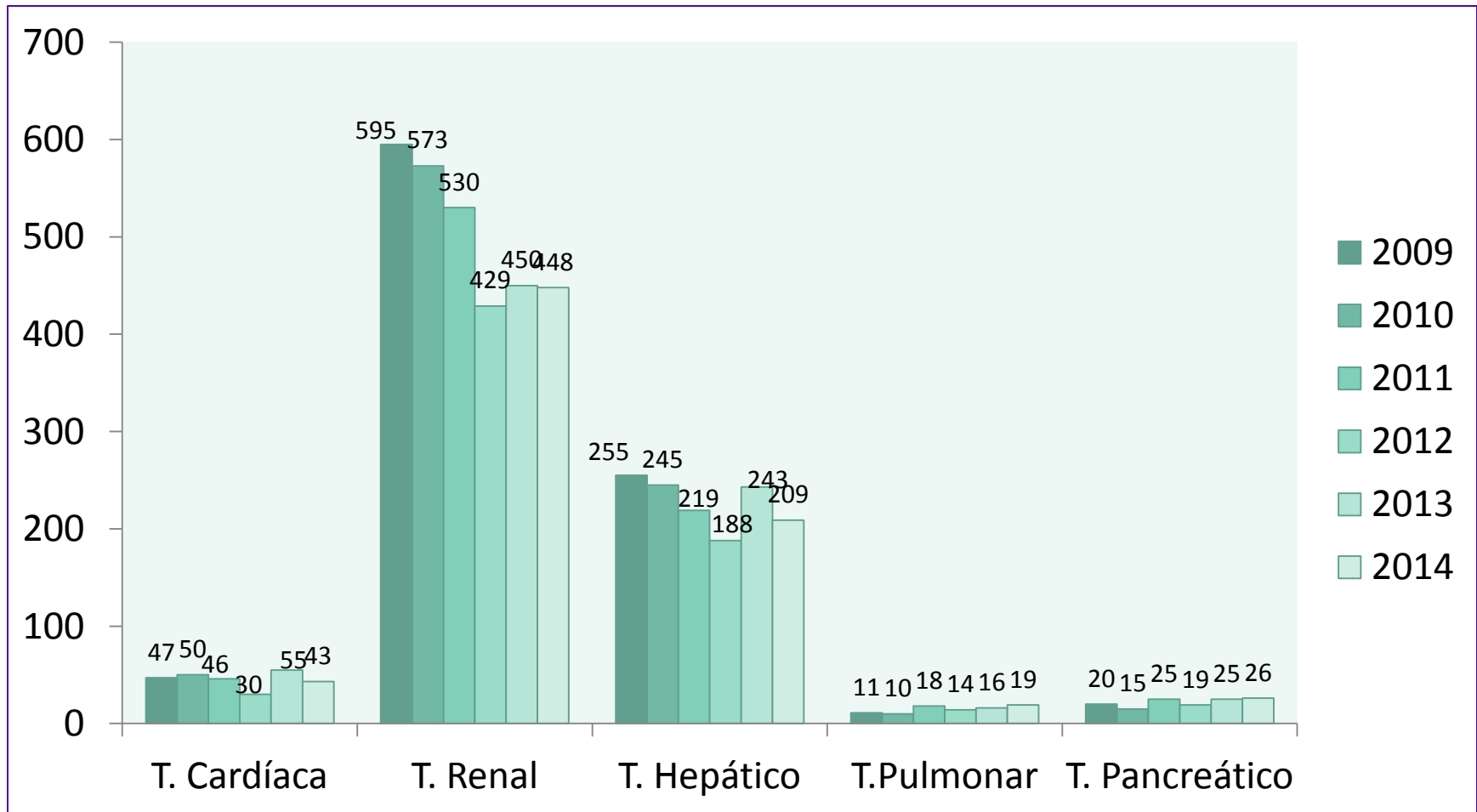
Transplantação Geral 2014





Instituto Português
do Sangue e da
Transplantação, IP

Transplantação Nacional 2014



Transplantação Nacional 2014

